

BLOK 3,4,6 - ŘEZ A-A

STÁVAJÍCÍ STAV

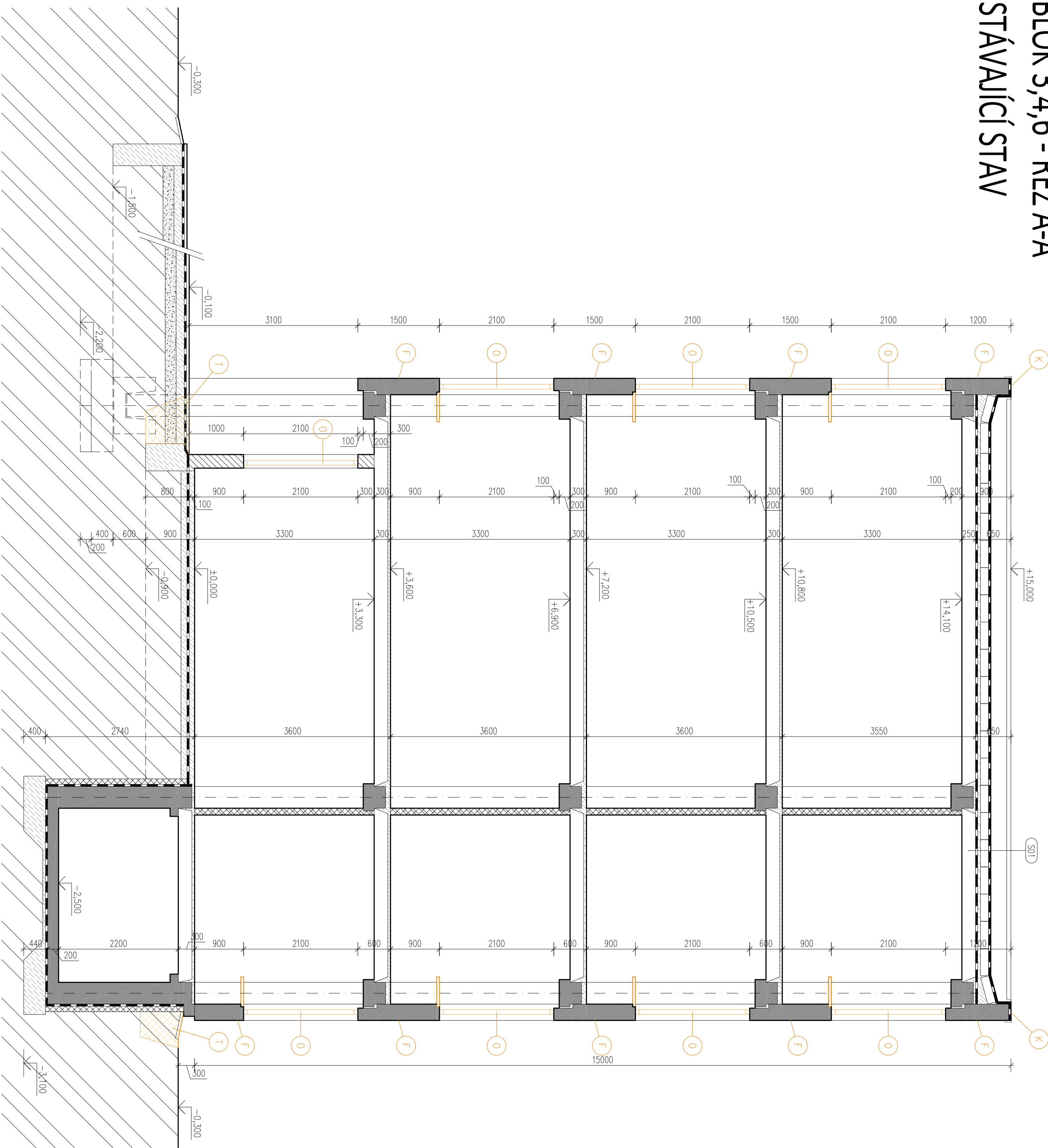
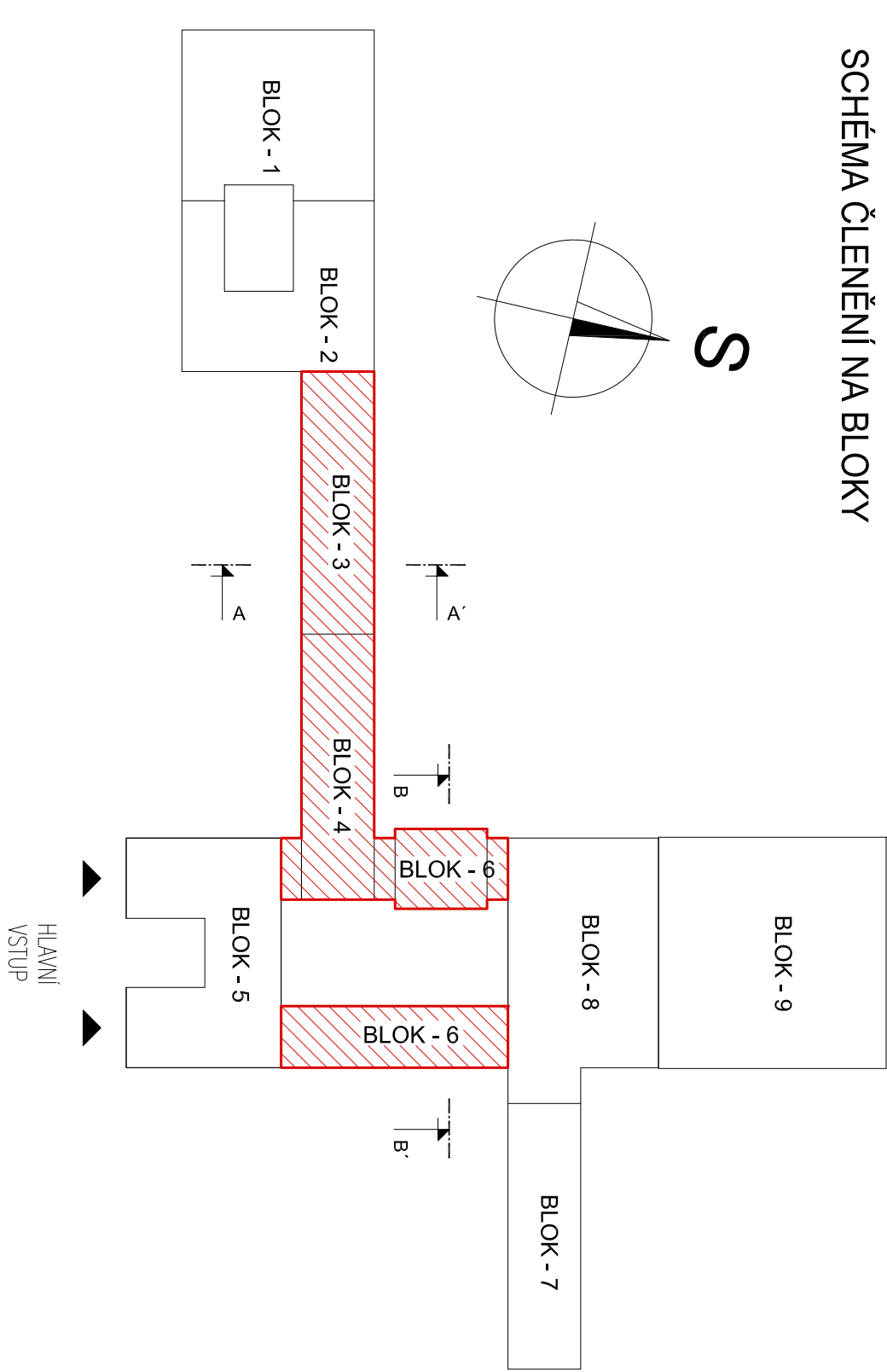


SCHÉMA ČLENĚNÍ NA BLOKY



S01 – SKLADBA STŘEŠNÍHO PLÁŠTĚ – jednodílnostová mechanicky kolvená:
– PENETRACE
– HYDROIZOLAČNÍ ŽIVIČNÁ LEPENKA
– STÁVAJÍCÍ NOSNÁ ŽB KONSTRUKCE VE SPADU
– STÁVAJÍCÍ OMÍTKA

LEGENDA MATERIÁLŮ:

- STÁVAJÍCÍ NOSNÉ ŽB KONSTRUKCE
- STÁVAJÍCÍ BETONOVÉ KONSTRUKCE
- STÁVAJÍCÍ VNITŘNÍ ZDIVO
- STÁVAJÍCÍ ŠTĚRKOPISKOVÝ PODSP
- STÁVAJÍCÍ ZEMINA
- STÁVAJÍCÍ HYDROIZOLACE

LEGENDA DEMOLICE/BOURÁNÍ:

- DEMOLICE VNITŘNÍCH KONSTRUKCÍ / VÝKOPOVÉ PRÁCE
- DEMOLICE VODOROVNÝCH KONSTRUKCÍ VČETNĚ NOSNÉ STROPNÍ KCE ZNAČENÝ KONSTRUKCE POD ROVINOU PODLAHY DANÉHO PODLAŽÍ
- CELKOVÁ DEMONTÁŽ STÁVAJÍCÍHO POHLEDU
- OSTRAŇENÍ PODLAHOVÝCH KONSTRUKCÍ NA NIŽŠÍ NIVELETU
- OSTRAŇOVANÉ PRVKY – OKNA, VČETNĚ VNITŘNÍCH A VNĚJŠÍCH PARAPETŮ
- OSTRAŇOVANÉ PRVKY – DVEŘE
- OSTRAŇOVANÉ PRVKY – ZÁMĚČNÍČKÉ
- OSTRAŇOVANÉ PRVKY – FASÁDNÍ KERAMICKÝ OBRÁD
- OSTRAŇOVANÉ PRVKY – KLEMPŘSKÉ
- OSTRAŇOVANÉ PRVKY – OSĚVÁNÍ (SVĚTLA, ZVONKY, FASÁDNÍ A STŘEŠNÍ PRVKY)
- O REPAR, NEBO DEMOLICI STÁVAJÍCÍCH PRVKŮ BUDE ROZHODNUTO NA ZÁKLADĚ SHP A TRULÁŘSKÉHO ZHODNOCENÍ STAVU PRVKU
- BOURÁNÍ PLOCHŮ BETONOVÝCH/TRAVNATÝCH/ASFALTOVÝCH V ŠÍŘCE 700mm KOLEM CELÉHO OBJEKTU, VÝKOPOVÉ PRÁCE PRO ZATEPLENÍ SOKLU DO HLUBKY MIN. 800mm POD STÁVAJÍCÍ TĚŘE

POZNÁMKA:

- NEDILNOU SOUČÁSTÍ DOKUMENTACE JE TECHNICKÁ ZPRÁVA
- DEMOLICE A OSTRAŇOVÁNÍ PRVKŮ BUDOU PROBÍHAT POSTUPNĚ A BEZPEČNĚ ROZEBÍRANÍM
- ZŠAHY DO KONSTRUKCÍ BUDOU PROBÍHAT V MINIMÁLNÍM ROZSAHU, TAK ABY MAXIMÁLNÍ STÁVAJÍCÍ HMOTY ZŮSTALO ZACHOVÁNO, POSTUPY PRÁCI BUDOU UPŘESŇOVÁNY NA ZÁKLADĚ ZJIŠTĚNÝCH SKUTEČNOSTÍ PŘI PROVÁDĚNÍ PRÁCI POKUD BUDOU PŘI PROVÁDĚNÍ PRÁCI OBJEVĚNY VE STÁVAJÍCÍCH KONSTRUKCÍCH, KTERÉ JSOU SKRYTÉ, ROZDÍLY OPROTÍ PŘEDPOKLADU Z PROJEKTIVNÍ DOKUMENTACE BUDE PRÍZVUKA PROJEKTANT ZA ÚČELEM ZPRACOVÁNÍ PŘÍPADNĚ ÚPRAVY PŮVODNÍHO ŘEŠENÍ
- VYZNAČENÝ JSOU JEN HLAVNÍ BOURACÍ PRÁČE, MENŠÍ PROSTUPY / PRŮBĚŽY A DRAŽKY PRO TECHNOLOGIE NEJSOU VYZNAČENY
- VEŠKERÉ KONSTRUKCE PROVÁDĚT DLE TECHNOLOGICKÝCH DOPORUČENÍ VÝROBCE A PŘÍSLUŠNÝCH NOREM
- ROZMĚRY, TYPY KONSTRUKCÍ A DISPOZICI ŘEŠENÍ OBJEKTU JSOU PŘEVZATY PŘEDJEMEM NA ZÁKLADĚ ARCHIVNÍ DOKUMENTACE A MOHOU SE LÍŠIT OD SKUTEČNOSTI
- VEŠKERÉ KÓTY JE NUTNO PŘED ZAPOČETÍM REALIZACE OVĚŘIT NA STAVĚ
- SOUČÁSTÍ DEMONTÁŽI BUDOU I VETŘACÍ MŘÍŽKY NA FASÁDÁCH, VODOVODNÍ KOHOUTEK, VEŠKERÉ SMALTOVANÉ CEDIČE, STÍNÍCÍ MARKÝZY
- ŘEŠENÍ OKAPOVÉHO CHODNÍČKU, ÚPRAVY VENKOVNÍCH POMOČNÝCH SCHODIŠŤ U VSTUPŮ DO OBJEKTU JSOU ŘEŠENY SAMOSTATNĚ VYKRESEM C.03 – ROZSAH A POZICE POMOČNÝCH A POUZDŮNÝCH PLOCH
- ŘEŠENÍ VNITŘNÍ DISPOZICE NEJÍ SOUČÁSTÍ TOTOHO TYPU PROJEKTU (SNÍŽENÍ ENERGETICKÉ NÁROČNOSTI – ZATEPLENÍ FASÁD, STŘECH A VÝMĚNA VÝPLNÍ OTVORŮ), JE VYŠETŘENA PODLE ARCHIVNÍ DOKUMENTACE A MŮŽE SE LÍŠIT OD SKUTEČNOSTI NA MÍSTĚ

SNÍŽOVÁNÍ SPOTŘEBY ENERGIE - ŠKOLSKÝ OBJEKT CHABAŘOVICÁ
Chabařovicá 4/1125, 182 00 Praha 8
k.ú. Kobylisy / 130475J, č. parc.: st. 2364/2100

OPROJEKTOVÝ PRŮJEKTANT	_____	ALTERNATIVNÍ NÁZEV	_____
Ing. Josef Fuř			
+420 606643181	spk-ku@opn.cz		
ZPRACOVATEL DLE DOKUMENTACE	_____		
Ing. Milan Matějovic			
Čs. armády 370/9			
160 00 Praha 6			
T. +420 775640721			
email: milan@opnprojekt.cz			

OBECNÝ VÝKRES	_____	ČÍSLO DOKUMENTACE	_____
BLOK 3,4,6 - ŘEZ A-A - STÁVAJÍCÍ STAV		D.1.1 - Architektonicko-stavební řešení	
STAVBY PRŮJEKTU	_____	STAVBY PRŮJEKTU	_____
DPS / Dokumentace pro provedení staveb	AST_055	REJZE	00

FORMÁT	_____	VERZE	_____	DATA	_____
6 x A4		150		02/2016	
VÝKRESOVÁ	_____	KONTROLA	_____	ČÍSLO PRÁČE	_____
Ing. Milan Matějovic		Ing. Josef Fuř			
GENERÁLNÍ PROJEKTANT		INVESTOR			

Le Nut
Servisní středisko pro správu svěřeného majetku MČ Praha 8,
U Sýpavy 236/2,
180 00 Praha 8